

IN STAT⁺ 868 mit Funk Uhrenthermostate der neuesten Generation

*Die funkgesteuerte Einzelraumregelung
Behaglichkeit und Komfort
Netzunabhängig
Bedienungsfreundlich*



Heiztechnik



NEU
mit Echtzeituhr

Überzeugende Eigenschaften und vielfältige Einsatzmöglichkeiten

Eigenschaften:

- sehr einfach programmierbar
- Kombinierte Urlaubs- und Partyfunktion (zeitlich begrenzte Temperaturabsenkung oder –anhebung für Stunden oder Tage)
- Optimum-Start (die Raumtemperatur wird zur eingestellten Zeit erreicht)
- 3 voreingestellte Programme
- automatische Sommer / Winterzeit-Umschaltung
- Programm frei wählbar:
 - alle Tage gleich
 - Werktage/Ruhetage
 - jeder Tag individuell
- Funkverbindung herstellen mit automatischer Adressvergabe oder manueller Einstellung der Adresse
- Test der Funkreichweite
- Anzahl der Schaltzeiten einstellbar (2,4,6)
- Temperaturanzeige an persönliche Bedürfnisse anpassbar
- Obere und untere Grenzwerte für die Temperatureinstellung
- Frostschutz
- PWM- oder 2-Punkt-Regelung
- Zugriffsschutz/Kindersicherung für wichtige Einstellungen
- Durch neueste Technologie alle Einstellungen unverlierbar
- Abschalten des Reglers möglich (mit oder ohne Frostschutz)
- Verwendbar für „nur Heizen“ oder „nur Kühlen“
- Ventilschutz und Ventilschutzzeit einstellbar, auch abschaltbar
- Batteriebetrieben



Technische Daten

Artikelnummer

0536 21 296 000

Versorgungsspannung

Batterie
2 x 1,5 V (AA),

Ausgang

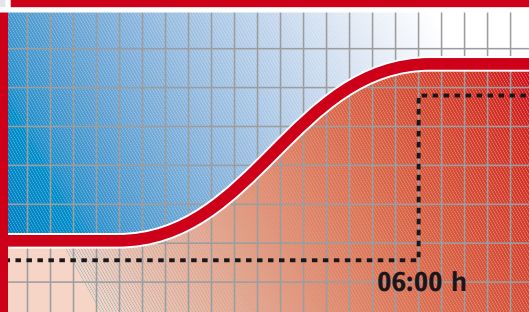
Funk Frequenz 868MHz

Regelverhalten

Proportionalregler
(durch PWM stetigähnlich)
oder 2-Punkt

Energie sparen durch Optimum-Start

Der Regler **IN STAT⁺ 868** mit Mikroprozessorsteuerung „lernt“ selbständig, wie lange die Vorlaufzeit sein muss, um die gewünschte Temperatur zu erreichen. Gerade in der Übergangszeit wird durch diese intelligente Funktion erheblich Heizenergie gespart und zudem die Umwelt durch verminderte CO₂ Emissionen entlastet.

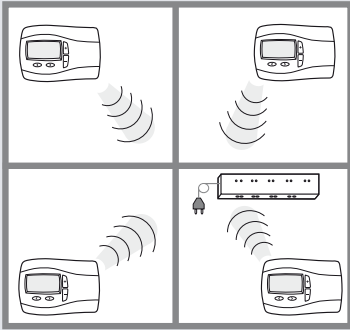


Regelung der Raumtemperatur mit:

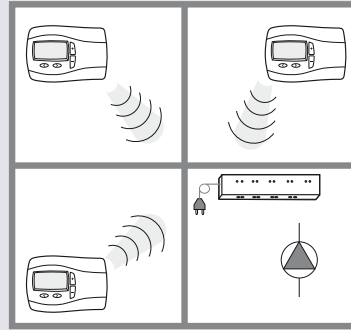
- Stellantrieben bei Fußboden- und Konvektorheizungen
- Öl- und Gaswarmwasserheizungen
- Umwälzpumpen
- Wärmepumpen
- Elektro-Heizgeräten

Zum Betrieb wird ein Funkempfänger der INSTAT 868-Familie benötigt, siehe letzte Seite

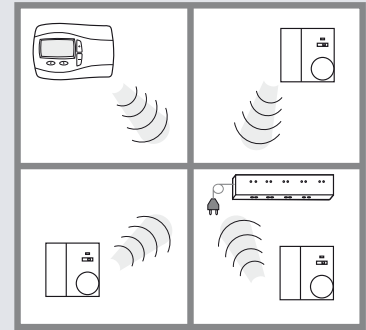




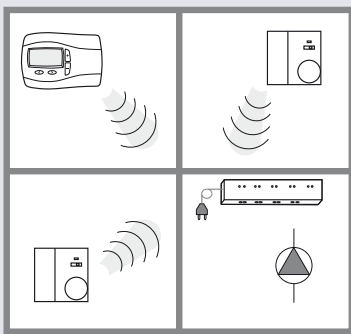
Uhrenthermostate je Raum mit 4- oder 6-Kanal-Empfänger



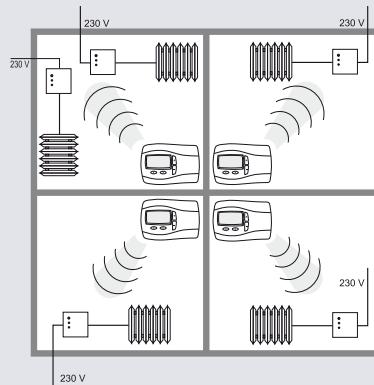
Uhrenthermostate je Raum mit 4- oder 6-Kanal-Empfänger und Heizungspumpe mit Pumpenlogik



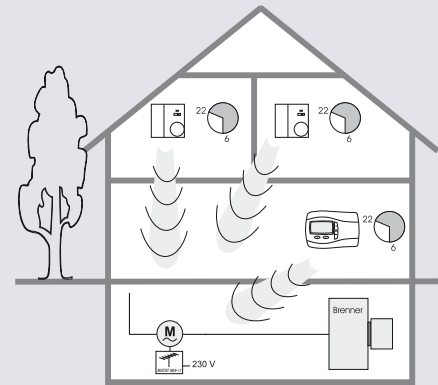
Uhrenthermostat mit Analog-Einzelraumregler und mit 4- oder 6-Kanal-Empfänger Master – Slave Funktion



Uhrenthermostat mit Analog-Einzelraumregler und mit 4- oder 6-Kanal-Empfänger Master – Slave Funktion und Heizungspumpe mit Pumpenlogik



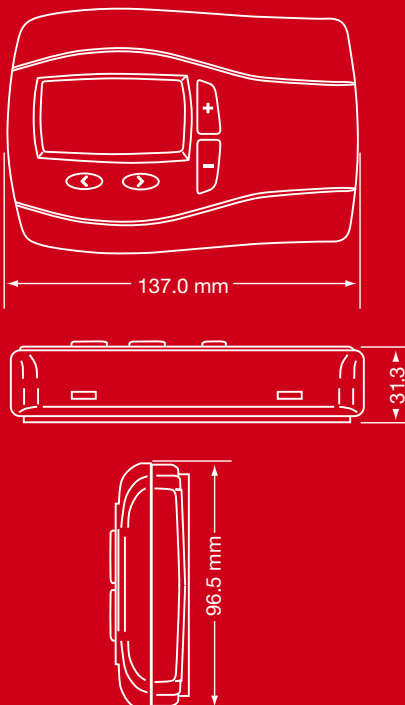
Uhrenthermostat mit 1-Kanal-Empfängern



Master-Slave mit Steuerung der zentralen Heizungspumpe

Funkreichweite bei allen Beispielen etwa eine Betondecke bzw. zwei Wände

Maße



Die funkgesteuerte Einzelraumregelung

Einzelraumregelung thermisch oder elektrothermisch ist seit Jahren bei Neubauten Stand der Technik. Bei vielen bestehenden Bauten besteht jedoch ein verstärkter Nachrüstbedarf für diese komfortsteigernde und energiesparende Einrichtung. Heizkörper können mit Heizkörperthermostaten preiswert nachgerüstet werden. Problematisch ist bis heute die Nachrüstung bei den Warmwasser-Fußbodenheizungen, die keine Regelgeräte in den entsprechenden Räumen haben. Diese Raumeinheiten werden heute noch mit manuell einstellbaren Durchflussreglern im zentralen Heizkreisverteiler gesteuert, die auf der Etage oder im Keller eingebaut sind. Leider berücksichtigt diese Art der Regelung nur begrenzt die Sonneneinstrahlung oder andere Wärmequellen wie z.B. Kachelöfen. Die Innovation für Nachrüstungen in Altbauten oder Neuinstallationen ist die

funkgesteuerte Einzelraumregelung von EBERLE, die dieses Problem auf einfachste Art löst. Teure Investitionen entfallen. Das zukunftsweisende, modular aufgebaute System verbindet die Vorteile der Einzelraumregelung mit dem Komfort einer Funksteuerung. Mit den netzunabhängigen Funk-Raumtemperaturreglern werden die errechneten Stellwerte per Funk an den Empfänger, der idealerweise im Heizkreisverteiler installiert ist, übermittelt. Die Temperaturerfassung und Regelung erfolgt also bequem von jeder zu beheizenden Zone im Haus, ohne dass elektrische Verbindungsleitungen vom Raumtemperaturregler zum elektrothermischen Stellantrieb verlegt werden müssen. Dies ermöglicht nicht nur eine flexiblere Konzeption des Heizsystems, sondern reduziert auch erheblich Zeit und Kosten bei der Modernisierung oder bei Neuinstallationen.

Die Funk-Familie

Die Funk-Regelgerätefamilie *INSTAT 868* bietet für jeden Anwendungsfall die optimalen Funksender und Funkempfänger. Für eine Heizzone wird der Funksender *INSTAT 868-r1* mit analoger Temperatureinstellung oder der digitale Uhrenthermostat *INSTAT+ 868* eingesetzt, die beide mit einem 1-Kanal-Empfänger *INSTAT 868-a1* kombiniert werden können. Für mehrere Heizkreise werden 4-, 6- oder 8-Kanal-Empfänger *INSTAT 868-a4/a6/a8U* eingesetzt, die untereinander beliebig erweitert bzw. kombiniert werden können. Für mobile Elektroheizgeräte, wie z.B. Wandheizgeräte oder Handtuchtrockner, bietet sich der Steckdosen-Empfänger *INSTAT 868-a1S* als optimale Lösung an. Dieses Gerät wird als Set geliefert, zusammen mit einem Funksender. Vorteil dieser Variante ist, dass beide Geräte bereits werkseitig aufeinander abgestimmt und sofort betriebsbereit sind.

Inbetriebnahme

Die Inbetriebnahme der Funk-Reglerfamilie *INSTAT 868* ist einfach. Die Zuordnung von Funksender zu Funkempfänger erfolgt durch Start des Lernmodus.

Sicherheit

Die verwendete Sendefrequenz *868 MHz* ist europaweit für diese Anwendungsfälle vorgesehen. Interne Prüfverfahren und Signalwiederholungen gewährleisten die Übertragungssicherheit.

Der digitale Funk-Uhrenthermostat (Sender)

Details siehe erste Seiten dieser Broschüre

Der Funk-Raumtemperaturregler (Sender mit analoger Temperatureinstellung)

Der Funk-Raumtemperaturregler *INSTAT 868-r1* ist durch die *analoge* Temperatureinstellung schnell zu bedienen. Mit dem Betriebsartenschalter *Tag/Nacht/Automatik/Aus* kann z. B. *manuell* oder in Verbindung mit einem Funk-Uhrenthermostaten *INSTAT+ 868* eine Absenktemperatur vorgegeben werden. Über einen internen Schiebeschalter im Regler besteht die Möglichkeit der *Funktionswahl* zwischen „Heizen“ oder „Kühlen“.

Der INSTAT 868-r1H ist speziell geeignet für Anwendungen, wo der Einstellbereich der Temperatur begrenzt werden soll, z.B. in Hotels.

Der Einstellbereich der Temperatur beträgt 17...24°C

Die Funk-Empfänger

Für jeden Einsatzfall gibt es den passenden Funk-Empfänger:

1-Kanal-Empfänger

INSTAT 868-a1
für Wandaufbau

4-Kanal-Empfänger

INSTAT 868-a4 und

6-Kanal-Empfänger

INSTAT 868-a6
jeweils steckfertig für AC 230 V inklusive Hutschiene für die Montage

8-Kanal-Empfänger

INSTAT 868-a8U
steckerfertig für 230 V, mit Trafo für 24 V

Mit 8-Kanal-Schaltuhr und externer Umschaltung Heizen/Kühlen.

Damit ist dieser Empfänger geeignet für Fußboden-Heizung und Fußboden-Kühlung.

Steckdosen-Empfänger

INSTAT 868-a1S
für AC 230 V

Im Fehlerfall verfügt jeder Funk-Empfänger über eine *optische* und *akustische* Anzeige sowie über ein *Notprogramm*, d. h. die Heizungsanlage wird im Fehlerfall mit 30% der Heizleistung weiter geregelt. Damit ist eine *Überhitzungs- und Frostschutzfunktion* gegeben.

Funkrepeater für INSTAT 868

INSTAT 868-rep

Signalverstärker für Funksignale.

Zur Vergrößerung der Funkreichweite (bis zu 90 m) und zur Signalverbesserung bei schwierigen Umgebungsverhältnissen

Bei üblichen Anwendungen sind Repeater nicht nötig.

